

Spare Parts Catalogue

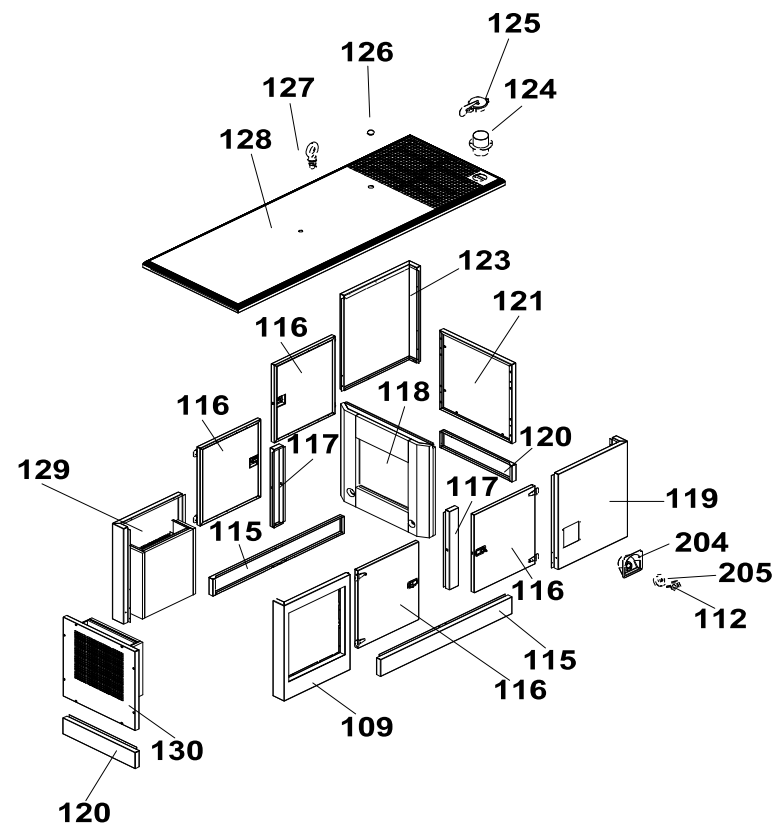
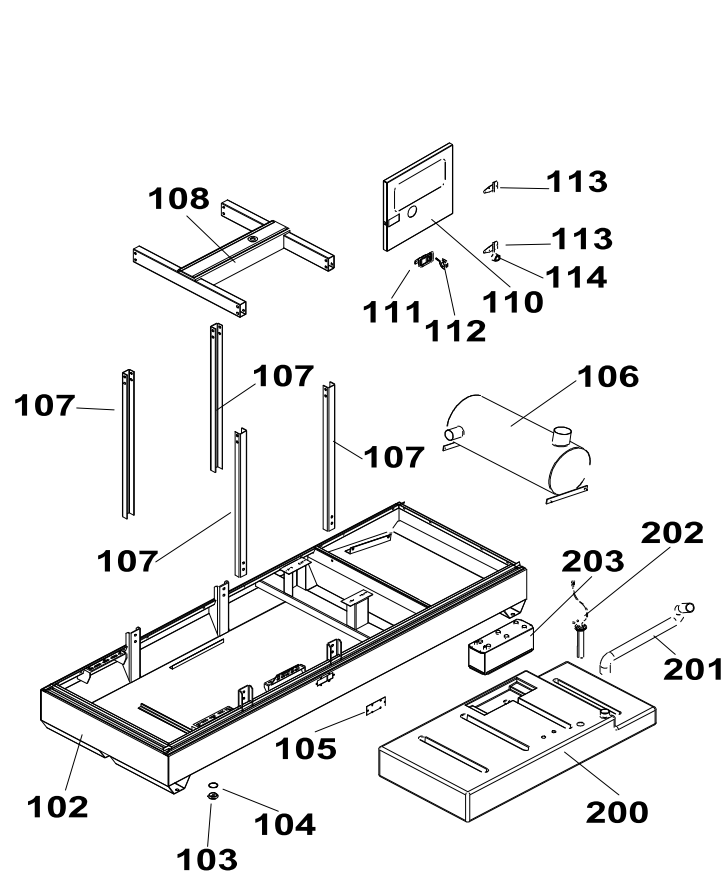
GSW145D-ACP

Power systems | **Gruppi elettrogeni**

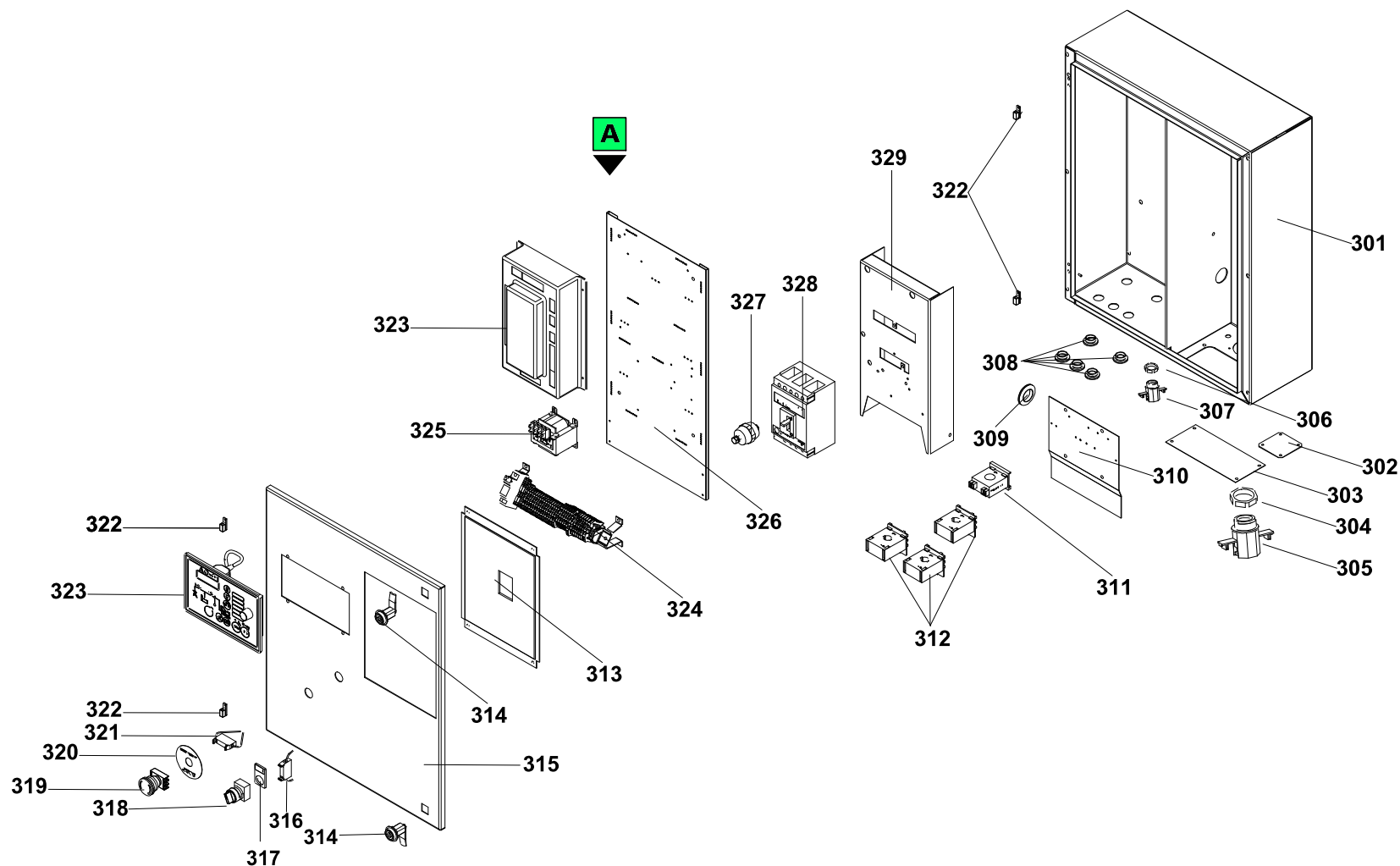
Valid for machine code: **SC131TDAW02**

Revision: **0 (11/2006)**

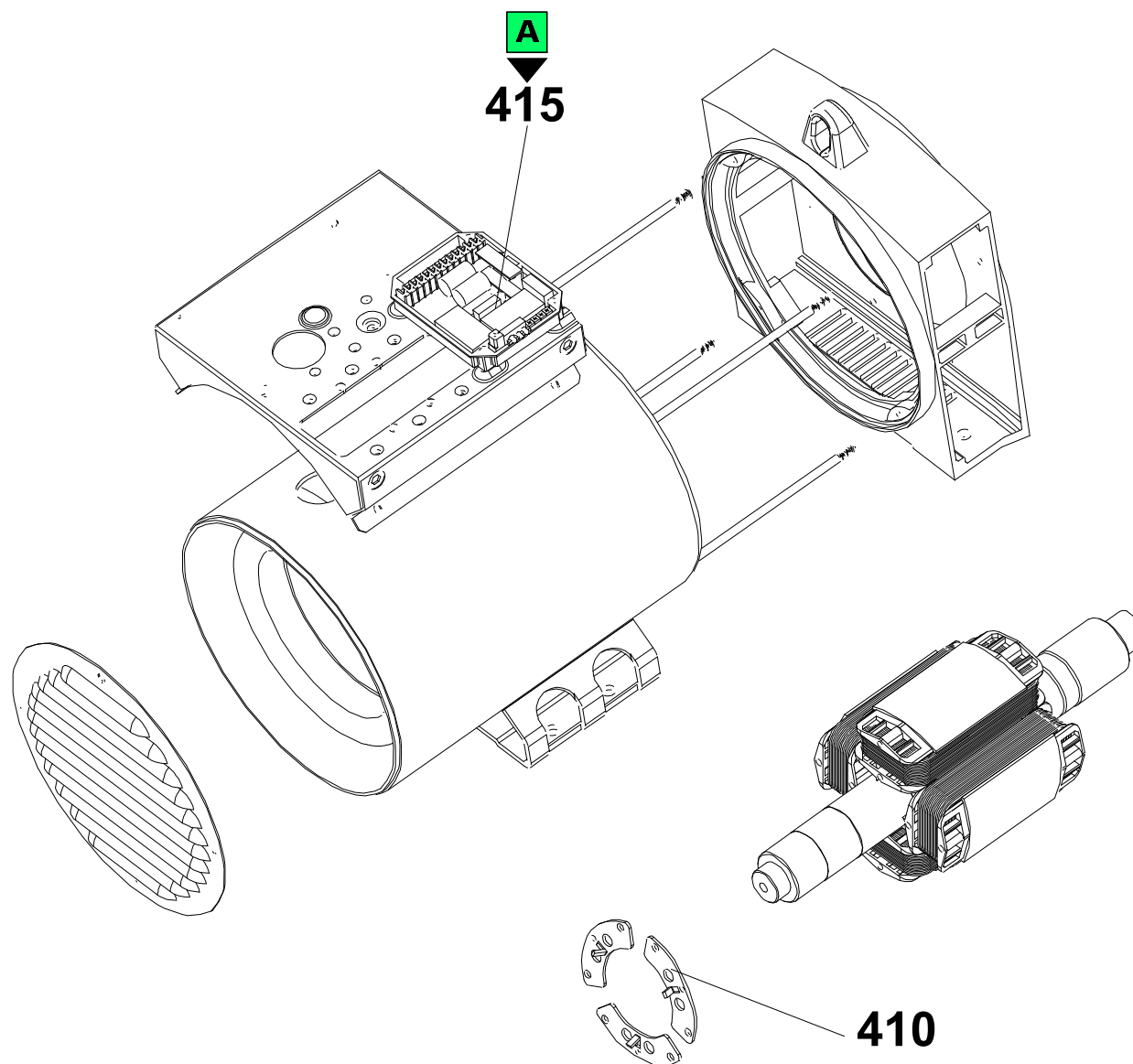
Copyright 2020 Pramac Group, All Rights Reserved.



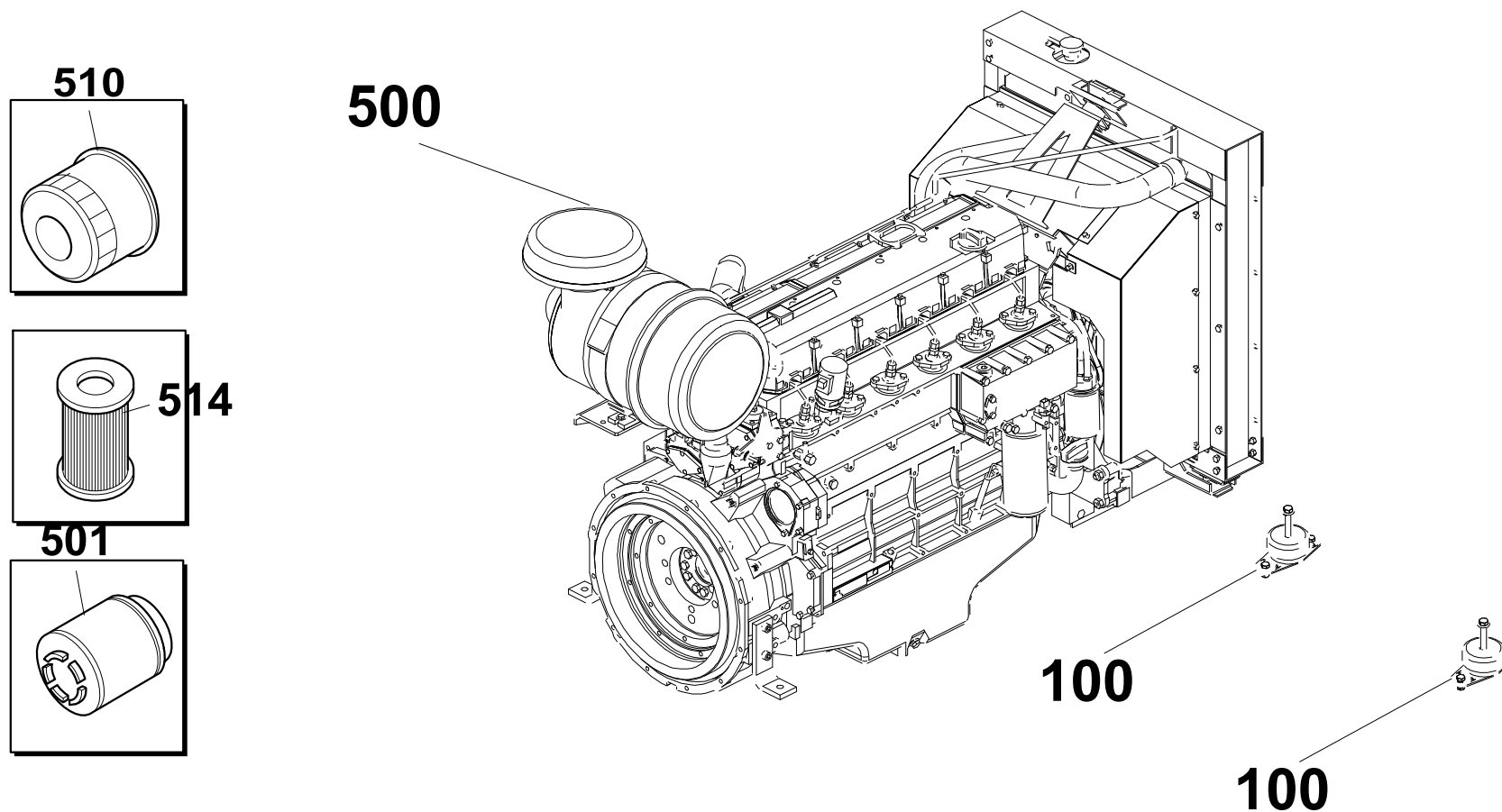
Position	Part Number	Description	Notes
102	VM5C516001-9005B	Subconjunto Pintado De Bancada Insonora Gsw 135/160 Con Meccalte	-
103	G051115	Tappo Drenaggio 2" In Plastica	-
104	G096415	Guarnizione 2" Di Gomma	-
105	VM8138-9005B	Tapa Ciega En Bancada Gsw60/70-105-135/160 Pintada	-
106	VM5G514000-9005O	Silencioso Escape Para Gsw135/160 -tipo Escape TI005-pintado Negro Anticalorico 9005o-	-
107	VM8110-9005B	Soporte Vertical Pintado De Puente De Izado En Carrocerias Gsw 135/160	-
108	VM5E502000-9005B	Soporte En "h" Puente Izado Pintado En Carrocería Gsw 135/160	-
109	SM5Z000413	Panel Lateral Fij. Cua. Forrado Y Pintado En Gsw 135/160	-
110	VM5S504010-PRAMACB	Puerta Soldada Pintada De Cuadro Eléctrico Rent li En Gsw 135 / 505	-
111	G040038	Maniglia Di Acciaio 140x90 Mm Hercor	-
112	G001412	Chiave Fs877 (1 Unità)	-
113	G040037	Cerniera Inox 137x85 Mm Hercor	-
114	G052906	Silent-block Conico 24x14 Nr75 (rif. Ptc2414xh)	-
115	SM5Z000416	Zocalo Bajo Puerta Forrado Y Pintado En Gsw 135/160	-
116	SM5Z000423	Puerta Completa Forrada Y Pintada Para Gsw 135/160	-
117	SM5Z000422	Conjunto Pilastra Vertical Forrada Y Pintada Entre Puertas En Gsw 135/160	-
118	SM5Z000439	Panel Separador Radiador Forrado Y Pintado En Gsw 135	-
119	SM5Z000414	Panel Lateral Expulsion Llenado Combustible Forrado Y Pintado En Gsw 135/160	-
120	SM5Z000417	Zocalo Bajo Panel Expulsión Forrado Y Pintado Gsw 135/160	-
121	SM5Z000420	Fondo Completo De Expulsion Forrado Y Pintado Para Carrocería Gsw 135/160	-
122	G051508	Tappo Carrozzeria Ø22 - Rif.16236	-
123	SM5Z000412	Panel Ciego Lateral Expulsion Forrado Y Pintado En Gsw 135/160	-
124	VM5G514001-9005O	Soporte Pintado De Fijacion De Clapeta De Escape A Carroceria Gsw/grw 135/160	-
125	G088343	Parapioggia Ø 120mm	-
126	G052212	Tappo Cieco In Gomma Tc-6 Ø49	-
127	G001639	Gancio Di Sollevamento M.33 Tipo Francese	-
128	SM5Z000415	Panel De Techo Grande Con Soporte "I" De Puente Forrado Y Pintado En Gsw 135/160	-
129	SM5Z000411	Panel Lateral Aspiracion Con Tubuladura Forrado Y Pintado En Gsw 135/160	-
130	SM5Z000419	Panel Completo De Fondo Aspiracion Forrado Y Pintado Para Gsw 135/160	-
200	SM5F400100	Serbatoio Plastica 350 Litri Per Serie Gsw	-
201	SM5Q400917	Fuel Hose	-
202	G080347	Galleggiante H= 270 In12/ Out 10mm	-
203	G089023	Batteria 140ah (rif.067145607302)	-
204	SM5Q000103	Plastic Cover Entered Replenishment Reservoir Nv Modèle Gbl20-30-42 Abs	-
205	G040019	Tappo Serbatoio A Baionetta 45mm (con Sfiato) Per Chiave Fs877	-



Position	Part Number	Description	Notes
302	VM5P904715-9005B	Chiusura Frontale Termico Cieca Per Quadro Standard, Verniciato	-
304	G070281	Dado Metallo Per Tubo Pg48	-
305	G070277	Pressaguaina Pg 48 [ref. Schlemmer 3805021]	-
306	G070283	Dado Plastica Per Tubo Pg16	-
307	G070274	Pressaguaina Pg 16	-
308	G052212	Tappo Cieco In Gomma Tc-6 Ø49	-
309	G052311	Passacavo In Gomma Ø27	-
311	G079243	Transformador Toroidal Ttd22 Ref.560090	-
312	G079259	Trasformatore Di Intensita' lbp 250/5a	-
316	G075158	Blocco Contatto 1no (p9b10vn)	-
317	G079984	Indicatore (p9artbs039)	-
318	G075148	Selett. 2 Pos. Rotondo (p9xsm0n)	-
319	G075155	Pulsante Di Emergenza Ref: P9xer4ra	-
320	G075151	Disco Di Emergenza D.78mm Inglese Rif.179536	-
321	G075268	Blocco Per Contatti P9b11vn 1 Na + 1nc Block P9b11vn 1 No + 1nc	-
323	G076075	Scheda Elettronica Gc/m02 12v/24 +modulo Di Potenza	-
325	G079220	Trasformatore 220/16v 100va	-
327	G070520	Isolatore Di Tensione Iso 40 M.8	-
328	G075279	Interr. Magnetotermico D250/250 3p A.+ Ea 220v P/d160-d250	-
	G075292	Interr. Magnetotermico D250/250 4p + Ea 220v	-



Position	Part Number	Description	Notes
100	G052161	Silent-block Campana Scm225nr M12 75sh	-
101	VM8091-9005B	Soporte Alternador Pintado En Bancadas Gsw 135/160	-
400	AFX140FTT000Z	Alternator Uci274e 140/230/400/50-60/1500/12m - Form Md35 - Sae 2 - Joint 11"½ - Stamford	-
410	PAFRSK2001	Kit Diodi Per Uci224- Uci274- Ucm224- Ucm274	-
415	PAF460E000	Regolatore Di Tensione 24602 Stamford	-



Position	Part Number	Description	Notes
100	G052161	Silent-block Campana Scm225nr M12 75sh	-
500	EDW1684CTQ7Z	Engine Deutz Bf6m-1013e Water_1500__sae2-_12vdc__ver/sp:9I6555I	-
501	PED00336	Filtro Aria	-
510	PED00182	Spin-on Oil Filter	-
514	PED01180597	Sost. Da Ped00149	-